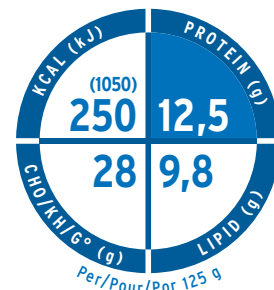


Fresubin® 2 kcal Crème

coding area
varnish free

2,0
kcal (8,4 kJ/g)



▲ Best before end:/
Da consumarsi
preferibilmente
entro la fine
di:/ Consumir de
preferência antes
do fim de:/
Minimální trvan-
livost do konce:/
Minimálna
trvanlivosť do
konca:
■ [LOT]:

Wild Strawberry Flavour
Gusto **Fragola di bosco**
Sabor **Morango Silvestre**
Příchuf **Lesní jahoda**
Prichuf **Lesná jahoda**

FRESENIUS
KABI

€ 4 x 125 g (= 500 g)

° Glúcides

Wild Strawberry
Flavour

Gusto **Fragola di bosco**

Sabor
Morango Silvestre

Příchuf **Lesní jahoda**

Prichuf
Lesná jahoda

Ⓢ **Food for special medical purposes.** Dessert style nutritionally complete, high-caloric (2.0 kcal/g), high protein (20% energy) thickened/spoonable oral nutritional supplement, fibre free. Low in lactose and gluten free (UK only: lactose and gluten free). For the dietary management of patients with or at risk of disease-related malnutrition in particular for patients with increased energy and protein needs, fluid restrictions and/or dysphagia. (AU/NZ: Contains milk proteins and soy. Low in lactose, low in gluten. Not for parenteral use). **Dosage:** To be determined by a health care professional according to patients' needs. Recommendation for supplementary nutrition 3-4 cups (750-1000 kcal)/day or complete nutrition 7-8 cups (1750-2000 kcal)/day. **Important notes:** To be used under medical supervision. Suitable as sole source of nutrition. Not suitable for children < 3 years. Use with caution in children < 6 years. Not suitable for patients with galactosaemia. Ensure adequate fluid intake. **Instructions for use:** Store at room temperature. Opened cups may be stored in a refrigerator for up to 24 hours. Best served chilled. Stir gently before enjoying. **Ingredients:** Water, sucrose, milk protein, glucose syrup, vegetable oils (sunflower oil, rapeseed oil), maize starch, maltodextrin, flavourings, thickeners (E 1442, E 407), potassium citrate, emulsifiers (E 471, soya lecithins), beetroot powder, acidity regulator (E 501), vit. C, sodium citrate, sodium chloride, magnesium oxide, iron pyrophosphate, zinc sulphate, niacin, pantothenic acid, manganese chloride, vit. E, copper sulphate, vit. B₂, vit. B₆, sodium fluoride, vit. B₁, β-carotene, vit. A, folic acid, chromium chloride, sodium molybdate, potassium iodide, sodium selenite, vit. K₁, biotin, vit. D₃, vit. B₁₂. Packaged in a protective atmosphere.

Ⓢ **Alimento a fini medici speciali.** Alimentazione enterale orale nutrizionalmente completa, addensata/fal cucchiaio tipo dessert, ad elevato contenuto calorico (2,0 kcal/g) e proteico (energia 20%), a basso contenuto di lattosio e priva di glutine e fibre. Indicando per la gestione dietetica di pazienti con o a rischio di malnutrizione correlata a malattia, in particolare di pazienti con aumentato fabbisogno energetico e proteico, restrizione di liquidi e/o disfagia. **Dose:** Deve essere determinata dal medico in accordo al fabbisogno del paziente. Raccomandato per nutrizione supplementare: 3-4 tazze (750-1000 kcal)/die o per nutrizione completa: 7-8 tazze (1750-2000 kcal)/die. **Avvertenze importanti:** Deve essere utilizzato sotto controllo medico. Adatto come unica fonte di nutrizione. Non idoneo in bambini di età inferiore ai 3 anni. Usare con cautela in bambini di età inferiore ai 6 anni. Non idoneo in pazienti con galattosemia. Assicurare un adeguato apporto di liquidi. Il prodotto non deve essere somministrato per via parenterale. **Istruzioni per l'uso:** Conservare a temperatura ambiente. Le tazze aperte possono essere conservate in frigorifero fino a 24 ore. Servire preferibilmente fresco. Mescolare delicatamente prima dell'uso. **Ingredienti:** Acqua, saccarosio, proteine del latte, sciroppo di glucosio, olii vegetali (olio di girasole, olio di colza), amido di mais, maltodestrine, aromi, addensanti (E 1442, E 407), potassio citrato, emulsionanti (E 471, lecitine di soia), polvere di barbabietola, niacina, acido pantotemico, manganese cloruro, vit. E, rame solfato, vit. B₂, vit. B₆, sodio fluoruro, vit. B₁, β-carotene, vit. A, acido folico, cromo cloruro, sodio

molibdato, potassio ioduro, sodio selenito, vit. K₁, biotina, vit. D₃, vit. B₁₂. Confezionato in atmosfera protettiva. Ⓢ **ALIMENTO PARA FINS MEDICINAIS ESPECÍFICOS.** Suplemento nutricional oral completo sob a forma de pudim de consistência cremosa e espessado para comer à colher, hipercalórico (2,0 kcal/g), hiperproteico (20 % energia), isento de fibra. Baixo teor em lactose e isento de glúten. Para a gestão nutricional de doentes com ou em risco de malnutrição associada à doença em particular doentes com necessidades energéticas e proteicas aumentadas, restrição de fluidos e/ou disfagia. **Modo de utilização:** Deve ser determinado pelo profissional de saúde de acordo com as necessidades do doente. Recomendação como suplementação 3-4 embalagens (750-1000 kcal)/dia ou como nutrição completa 7-8 embalagens (1750-2000 kcal)/dia. **Notas importantes:** Deve ser consumido sob supervisão médica. Adequado como fonte alimentar única. Não adequado a crianças < 3 anos. Usar com precaução em crianças < 6 anos. Não adequado a doentes com galactosemia. Assegurar o aporte adequado de fluidos. **Armazenamento:** Conservar à temperatura ambiente. As embalagens abertas podem ser conservadas no frigorífico até 24 horas. Deve consumir-se fresco. Mexer suavemente antes de consumir. **Ingredientes:** Água, sacarose, proteína do leite, xarope de glicose, óleos vegetais (óleo de girassol, óleo de colza), amido de milho, maltodextrina, aromatizantes, espessantes (E 1442, E 407), citrato de potássio em pó, regulador de acidez (E 501), vit. C, citrato de sódio, cloreto de sódio, óxido de magnésio, pirofosfato férrico, sulfato de zinco,

FRESENIUS
KABI

€ 4 x 125 g
(= 500 g)

niacina, ácido pantoténico, cloreto de manganes, vit. E, sulfato cúprico, vit. B₂, vit. B₆, fluoreto de sódio, vit. B₁, β-caroteno, vit. A, ácido fólico, cloreto de cromo, molibdato de sódio, iodeto de potássio, selenito de sódio, vit. K₁, biotina, vit. D₃, vit. B₁₂. Embalado em atmosfera protetora. Ⓢ **Potravnina pro zvláštní lékařské účely.** Ve formě dezertu, nutričně kompletní vysokokalorická (2,0 kcal/g) výživa s vysokým obsahem bílkovin (20 % energetické hodnoty), zahuštěná, doplnění běžné stravy k podání ústy, bez vlákniny. S nízkým obsahem laktózy a bez lepku. Pro řízenou dietní výživu při malnutriční či s rizikem malnutrice souvisejícím onemocněním, zejména pro pacienty se zvýšenou potřebou energie a proteinu, s omezeným příjmem tekutin a/nebo s dysfagií. **Dávkování:** Musí být stanoveno zdravotnickým odborníkem dle potřeb pacienta. K doplňkové výživě se doporučují 3-4 kelímky (750-1000 kcal)/den, k celkové výživě se doporučuje 7-8 kelímků (1750-2000 kcal)/den. **Důležitá upozornění:** Podávat pod lékařským dohledem. Vhodné jako jediný zdroj výživy. Nevhodné pro děti mladší 3 let. Užívat opatrně u dětí mladších 6 let. Nevhodné pro pacienty s galaktosemií. Zajistěte dostatečný příjem tekutin. **Návod k použití:** Uchovávejte při pokojové teplotě. Otevřené kelímky mohou být uchovávány v chladničce po dobu až 24 hodin. Nejlépe chutná vychlazené. Před použi-

tím jemně zamíchejte. **Složení:** Voda, sacharóza, mléčná bílkovina, glukózový sirup, rostlinné oleje (slunečnicový olej, řepkový olej), kukuritrin, aroma, zahuštin, citrát draselný (E 471, sójový z červené řepy, vit. C, rid sodný, oxid forečnan železitý, niacin, kys. pantoganatý, vit. E, síran měd-sodný, vit. B₁, β-karoten, vit. A, kys. listová, chlorid chromitý, molybdenan, jodid draselný, seleničitan sodný, vit. K₁, biotin, vit. D₃, vit. B₁₂, Baleno Ⓢ **Potravnina na osoto** Zahuštěná nutričně rická (2,0 kcal/g), vysokenergetické hodnoty), doplnění běžné stravy obsahuje vlákninu, s nízkým obsahem laktózy a bez lepku. Na dietní režim pacientov pri súčasnej alebo

hrozjacej podvýživy, najmä pre pacientov so zvýšenou potrebou energie a bielkovín, s obmedzeným príjmom tekutín a/alebo s dysfagiou. **Dávkovanie:** Musí stanovíť lekár podľa potrieb pacienta. Na doplnkovú výživu sa odporúčajú 3-4 tegliky (750-1000 kcal)/deň alebo na celkovú výživu 7-8 teglikov (1750-2000 kcal)/deň. **Dôležité upozornenia:** Požívajte len pod lekárske dohľadom. Vhodné ako jediný zdroj výživy. Nevhodné pre deti do 3 rokov. Užívať opatrne u detí do 6 rokov. Nevhodné pre pacientov s galaktóziou. Je potrebné zaistiť dostatočný príjem tekutín. **Pokyny k použitiu:** Uchovávať pri izbovej teplote. Otvorené tegliky uchovávať max. 24 hodín v chladničke. Najlepšie chutí vychladené. Pred konzumáciou dobre premiešajte. **Zloženie:** Voda, sacharóza, mliečne bielkoviny, glukózový sirup, rastlinné oleje (slnečnicový olej, repkový olej), kukuricný škrob, maltodextrin, arómy, zahusťovadlá (E 1442, E 407), citran draselný, emulgátory (E 471, sójové lecitíny), prášok z cvikly, regulátor kyslosti (E 501), vit. C, citran sodný, chlorid sodný, oxid horečnatý, difosforečnan železitý, síran zinočnatý, niacin, kys. pantoténová, chlorid mangánatý, vit. E, síran mednatý, vit. B₂, vit. B₆, fluorid sodný, vit. B₁, betakarotén, vit. A, kys. listová, chlorid chromitý, molybdenan sodný, jodid draselný, seleničitan sodný, vit. K₁, biotin, vit. D₃, vit. B₁₂. Balené v ochranné atmosfére.

€ 4 x 125 g (= 500 g)



Zeland, 60 Pavilion Dr, Auckland
Way, Mt Kuring-gai NSW 2080 - Fresenius Kabi New
Ceska republika - Fresenius Kabi Australia, 2 Woodland
P-279-4-039 Carnaxide - Fresenius Kabi s.r.o. Praha
della Scala/Verona - Fresenius Kabi Pharma Portugal, Lda
House, 1695 - Fresenius Kabi Italia s.r.l., I-37063 Isola
Fresenius Kabi South Africa, 2 Tonetti Street, Halfway
Fresenius Kabi Ltd., 88-Runcorn, WAT 7 INT
Distributor: / Distribuidor: / Distribuidor:
Fresenius Kabi Deutschland GmbH
61346 Bad Homburg / Germany
www.fresenius-kabi.com



Manufaturer: / Oficina di Produzione:
Fresenius Kabi Deutschland GmbH
61346 Bad Homburg / Germany
www.fresenius-kabi.com

Energy value / Contorno calorico / Valor energético / Energética hodnota / Per / por / na 100 g: 840 kJ (200 kcal)	- of which lactose / di cui lattosio / dos quais lactose / z toho laktóza / Laktóza / Vit. A	< 0,5 g
Fibre / Fibra / Vitamina	0,0 g	0,0 g
Protein / Proteína / Proteínas	(20 kJ) % 10,0 g	12,5 g
Salt / Sale / Sal / Sól / Sol (Na x 2,5)	0,16 g	0,16 g
Water / Acqua / Agua / Voda	158 mg	158 mg
- of which β-carotene / di cui β-carotene / da qual β-caroteno / z toho β-karoten / β-karoten / Vit. A	2,13 µg RE	2,13 µg RE
- of which β-carotene / di cui β-carotene / da qual β-caroteno / z toho β-karoten / β-karoten / Vit. A	62,5 µg RE	62,5 µg RE
- of which saturated fatty acids / di cui grassi saturati / dos quais saturados / z toho polynenasýtené mastné kyseliny / polynenasýtené mastné kyseliny / Polynenasýtené mastné kyseliny / Vit. E	3,75 mg TE	3,75 mg TE
- of which saturated fatty acids / di cui grassi saturati / dos quais saturados / z toho polynenasýtené mastné kyseliny / polynenasýtené mastné kyseliny / Polynenasýtené mastné kyseliny / Vit. E	2,10 mg	2,10 mg
- of which saturated fatty acids / di cui grassi saturati / dos quais saturados / z toho polynenasýtené mastné kyseliny / polynenasýtené mastné kyseliny / Polynenasýtené mastné kyseliny / Vit. E	0,40 mg	0,40 mg
- of which saturated fatty acids / di cui grassi saturati / dos quais saturados / z toho polynenasýtené mastné kyseliny / polynenasýtené mastné kyseliny / Polynenasýtené mastné kyseliny / Vit. E	0,43 mg	0,43 mg
Niacin / Nicotina / Niacina	2,00 mg (3,75 mg NE)	2,00 mg (3,75 mg NE)
Vit. B ₁₂	0,75 µg	0,75 µg
Pantothenic acid / Acido pantoténico / Acido pantoténico / Vit. B ₅	0,75 µg	0,75 µg
Cu	0,50 mg	0,50 mg
Na	65 mg / 2,8 mmol	65 mg / 2,8 mmol
K	1,67 mg / 4,3 mmol	1,67 mg / 4,3 mmol
Cl	62 mg / 1,8 mmol	62 mg / 1,8 mmol
Ca	1,96 mg / 4,9 mmol	1,96 mg / 4,9 mmol
Mg	1,6 mg / 0,7 mmol	1,6 mg / 0,7 mmol
P	1,25 mg / 4,0 mmol	1,25 mg / 4,0 mmol
Fe	2,50 mg	2,50 mg
Zn	2,00 mg	2,00 mg

Energy value / Contorno calorico / Valor energético / Energética hodnota / Per / por / na 100 g: 840 kJ (200 kcal)	- of which saturated fatty acids / di cui grassi saturati / dos quais saturados / z toho polynenasýtené mastné kyseliny / polynenasýtené mastné kyseliny / Polynenasýtené mastné kyseliny / Vit. E	3,75 mg TE
- of which saturated fatty acids / di cui grassi saturati / dos quais saturados / z toho polynenasýtené mastné kyseliny / polynenasýtené mastné kyseliny / Polynenasýtené mastné kyseliny / Vit. E	2,10 mg	2,10 mg
- of which saturated fatty acids / di cui grassi saturati / dos quais saturados / z toho polynenasýtené mastné kyseliny / polynenasýtené mastné kyseliny / Polynenasýtené mastné kyseliny / Vit. E	0,40 mg	0,40 mg
- of which saturated fatty acids / di cui grassi saturati / dos quais saturados / z toho polynenasýtené mastné kyseliny / polynenasýtené mastné kyseliny / Polynenasýtené mastné kyseliny / Vit. E	0,43 mg	0,43 mg
Niacin / Nicotina / Niacina	2,00 mg (3,75 mg NE)	2,00 mg (3,75 mg NE)
Vit. B ₁₂	0,75 µg	0,75 µg
Pantothenic acid / Acido pantoténico / Acido pantoténico / Vit. B ₅	0,75 µg	0,75 µg
Cu	0,50 mg	0,50 mg
Na	65 mg / 2,8 mmol	65 mg / 2,8 mmol
K	1,67 mg / 4,3 mmol	1,67 mg / 4,3 mmol
Cl	62 mg / 1,8 mmol	62 mg / 1,8 mmol
Ca	1,96 mg / 4,9 mmol	1,96 mg / 4,9 mmol
Mg	1,6 mg / 0,7 mmol	1,6 mg / 0,7 mmol
P	1,25 mg / 4,0 mmol	1,25 mg / 4,0 mmol
Fe	2,50 mg	2,50 mg
Zn	2,00 mg	2,00 mg

Wild Strawberry
Flavour

Gusto **Fragola di bosco**

Sabor
Morango Silvestre

Příchuf **Lesní jahoda**

Prichuf
Lesná jahoda